



**UCA**

# Formação Brasil/SE Projeto UCA Um Computador por Aluno

Material de Apoio para Módulo  
Apropriação Tecnológica:  
Linux, Arquivos e Pastas



**UFS**

**SEED**  
SECRETARIA DE EDUCAÇÃO A DISTÂNCIA

Ministério  
da Educação



# Equipe do Projeto UCA/UFS

---

## Coordenação

Divanília do Nascimento Souza  
Anne Alilma Silva Souza Ferrete

## Administração

Mitzy Silva Matos

## Pesquisadores

José Mário Aleluia Oliveira  
Ricardo José Paiva de Britto Salgueiro  
Ronaldo Nunes Linhares  
Samuel Rodrigues de Oliveira Neto

## Formadores

Ana Paula Cavalcante de Oliveira  
Cleunice Leite Barreto Viana  
Edilayne Meneses Salgueiro

## Tutores

Daniele Santana de Melo  
Luana Barreto da Silva  
Romulo Emídio Oliveira  
Sávio Roberto Amorim Aragão Silva



# Roteiro

---

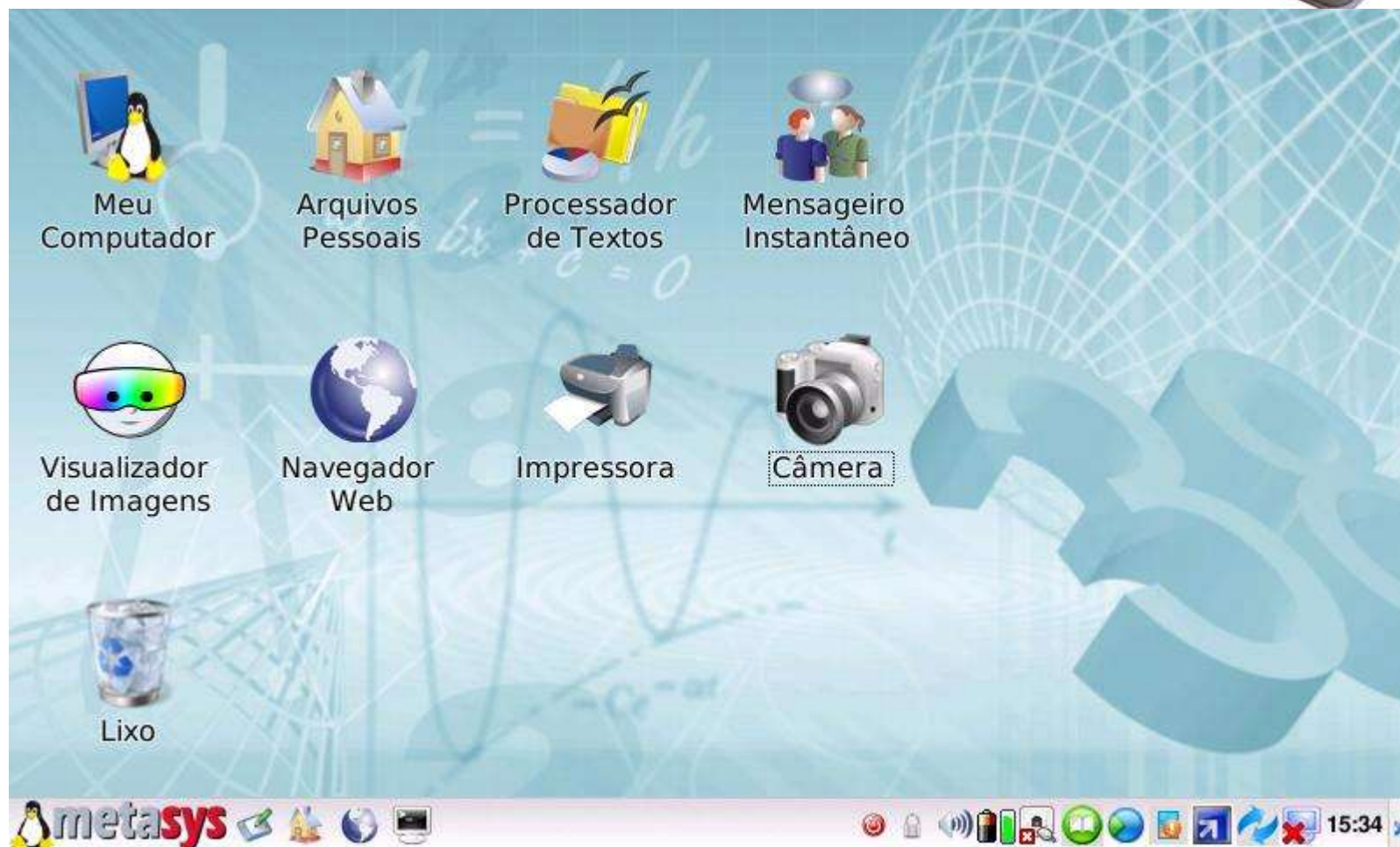
- ▶ Módulo Apropriação Tecnológica
- ▶ Ambiente Metasys
  - ▶ Componentes e programas
- ▶ Atividade
  - ▶ Planejamento de aula sobre Ambiente Metasys
- ▶ Arquivos e pastas
  - ▶ Konqueror





# Ambiente do *Classmate*

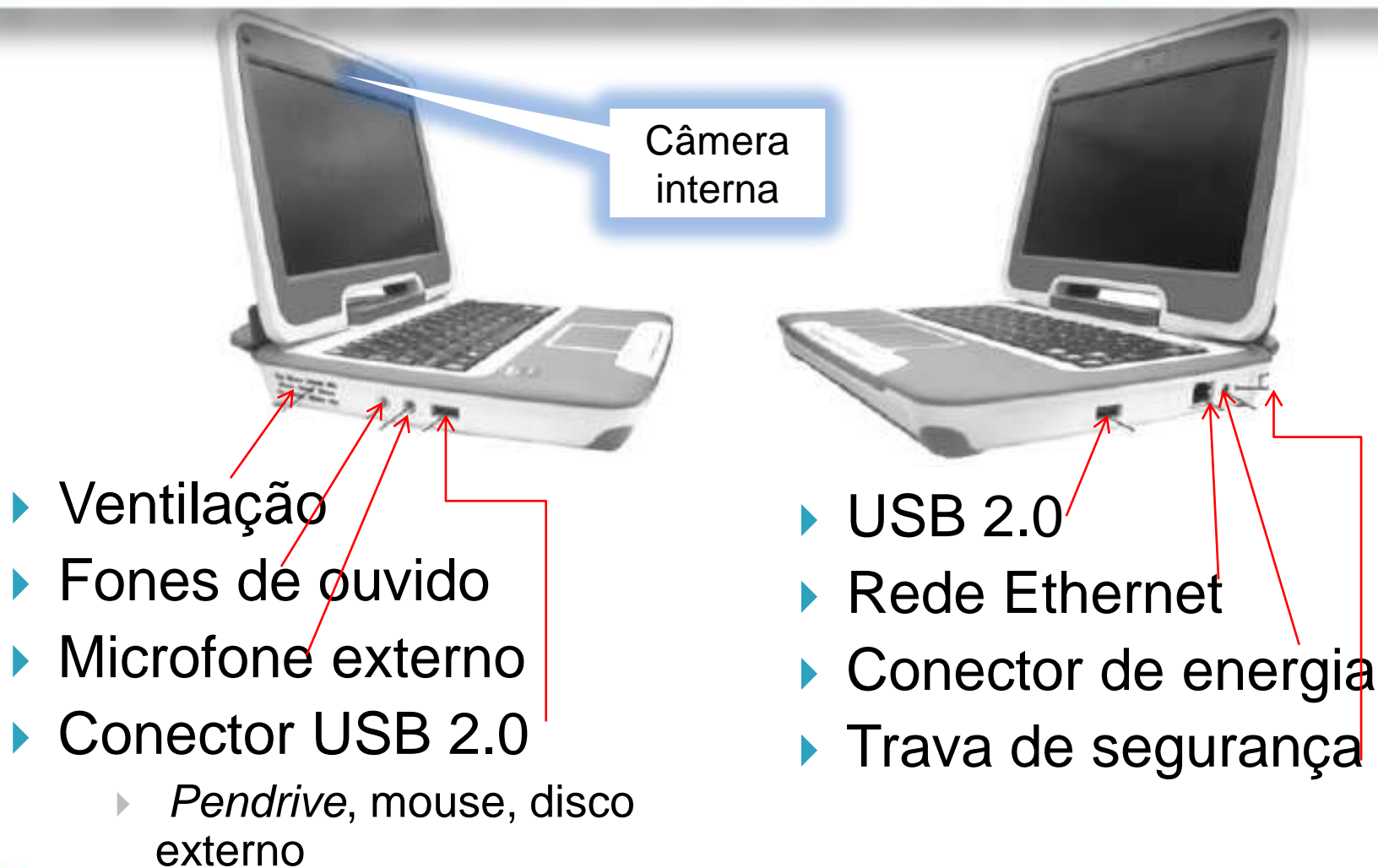
## ▶ Área de Trabalho (*Desktop*)





# Componentes

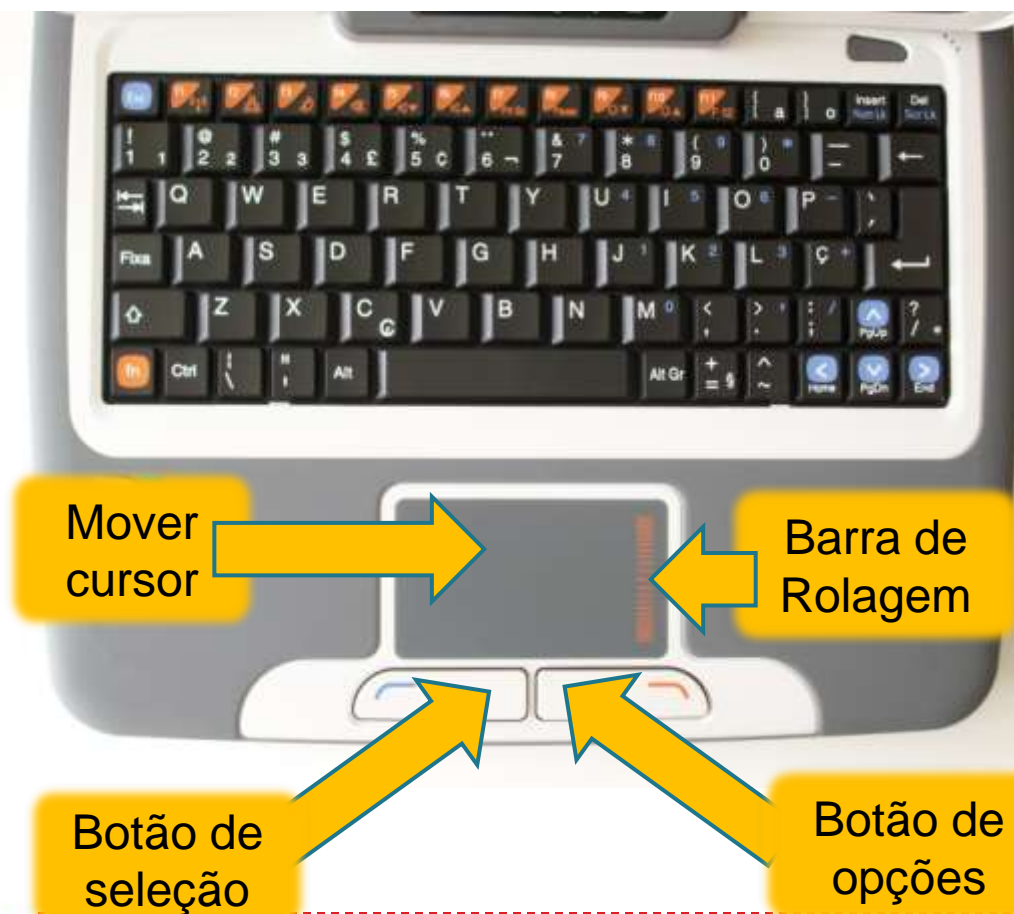
- ▶ Internet sem fio
- ▶ Microfone interno
- ▶ Alto-falante frontal externo estéreo

<http://www.uca.gov.br/institucional/downloads/manualDigibras.pdf>




# Teclas Especiais

- ▶ **FN** Ativa teclas laranjas
- ▶ **f1 a f11**
- ▶ **Prt SC - *Print Screen***
  - ▶ Captura tela
- ▶ **Ctrl - *Control***
  - ▶ Tecla de controle
- ▶ **Fixa**
- ▶  **Shift**
  - ▶ Letra Maiúscula
- ▶  **Enter**
  - ▶ Entra dados
- ▶ **Esc *Escape***
  - ▶ Tecla de escape



# Exemplo de teclas de função

- ▶ Praticidade para ativar funções
  - ▶ Uso do símbolo “+” - Pressiona tecla, mantém pressionada enquanto pressiona segunda tecla

TECLAS	FUNÇÃO
Fn + F1	Ativa rede <i>wireless</i> . 
Fn + F3	Suspende o sistema operacional.
Fn + F5	Diminui o volume.
Fn + F6	Aumenta o volume.
Fn + F7	Captura a tela.
Fn + F8	Pausa os processos em execução.
Fn + F9	Diminui o brilho do vídeo.
Fn + F10	Aumenta o brilho do vídeo.
Fn + F11	Função correspondente à tecla F12.



# Conversa Inicial

- ▶ Iniciar sistema
  - ▶ Login e senha
- ▶ Componentes (Hardware)
- ▶ Programas (Software)
- ▶ Sistema Operacional
  - ▶ Linux
- ▶ Ícones
- ▶ Cursor
- ▶ Interface de janelas



- ▶ Barra de ferramentas





# Programas (*Software*)



## ▶ Sistema Operacional

### ▶ Linux



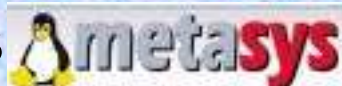
## ▶ Aplicações Gráficas



## ▶ Utilitários



## ▶ Educacionais



## ▶ Escritório



## ▶ Jogos

## ▶ Multimídia

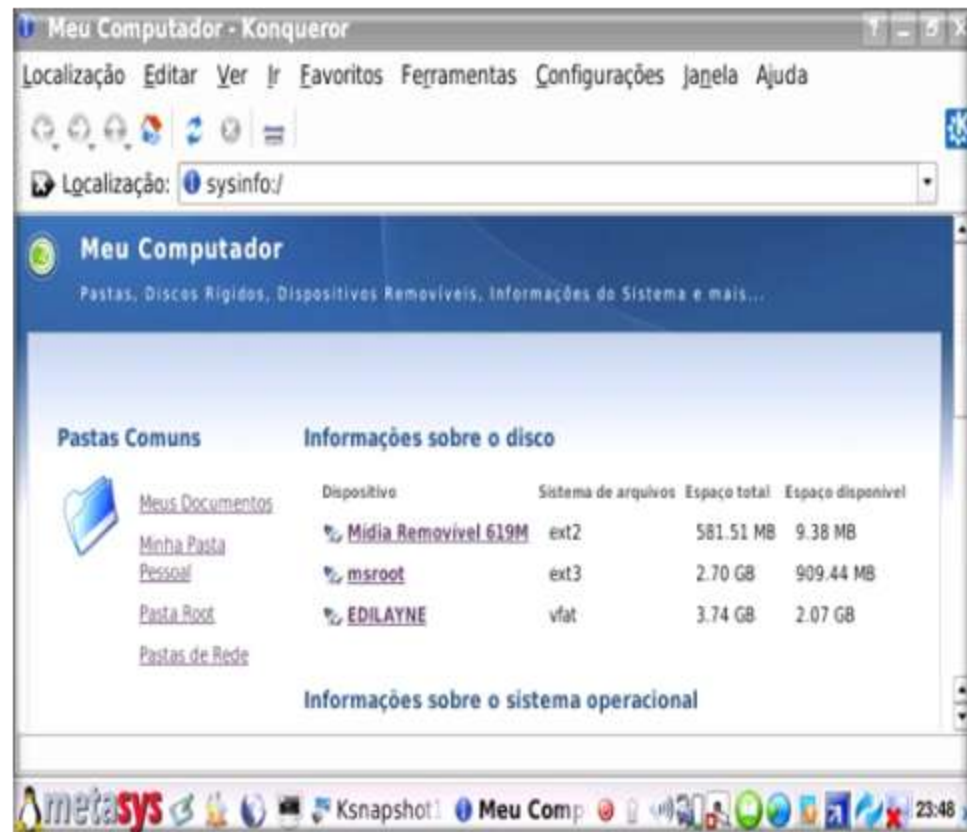


## ▶ Serviços de Internet e arquivos

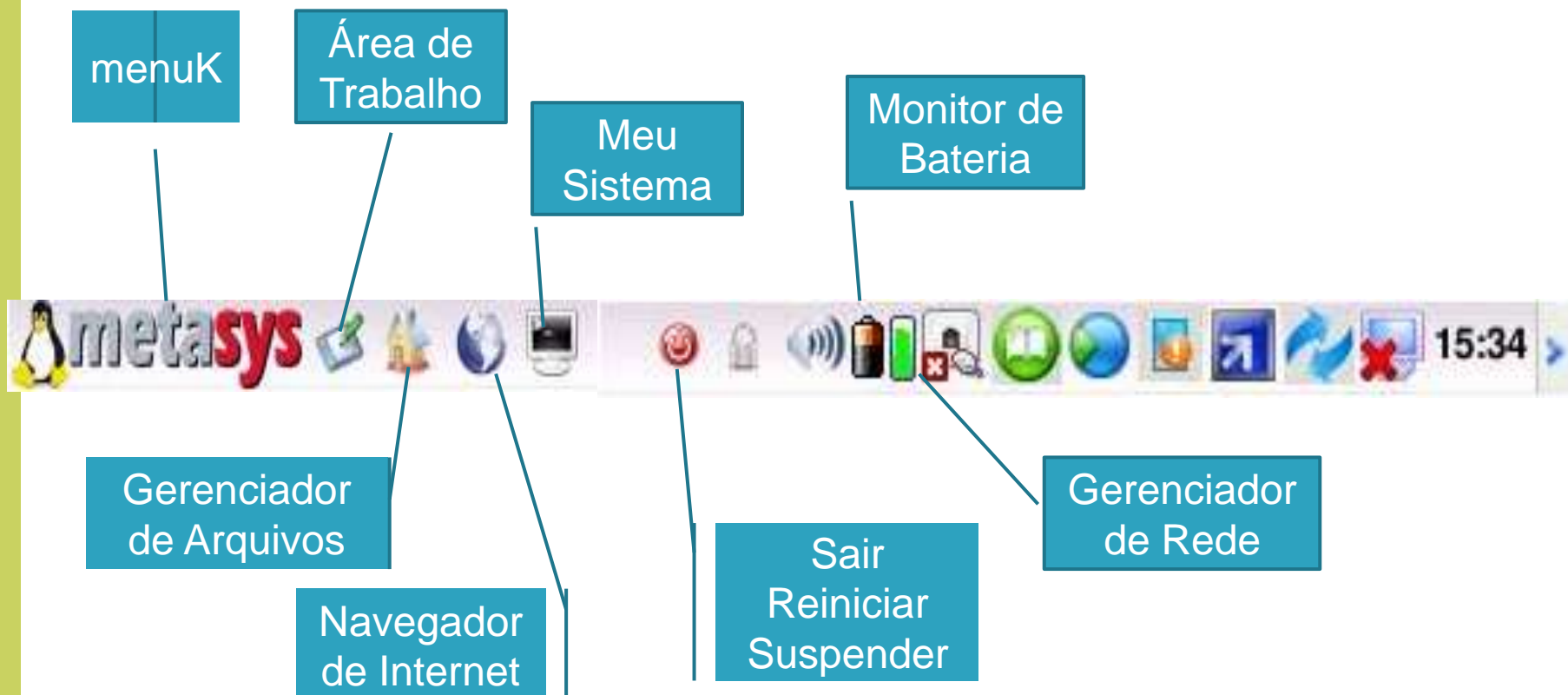


# Meu Computador

- ▶ Barra de localização: *sysinfo:/*
- ▶ Informações disponíveis:
  - ▶ Pastas Comuns
  - ▶ Disco
    - ▶ **Dica:** Usar botão direito para desconectar PenDrive de modo seguro
  - ▶ Sistema Operacional
  - ▶ Status da Rede
  - ▶ CPU
  - ▶ Memória



# Barra de ferramentas

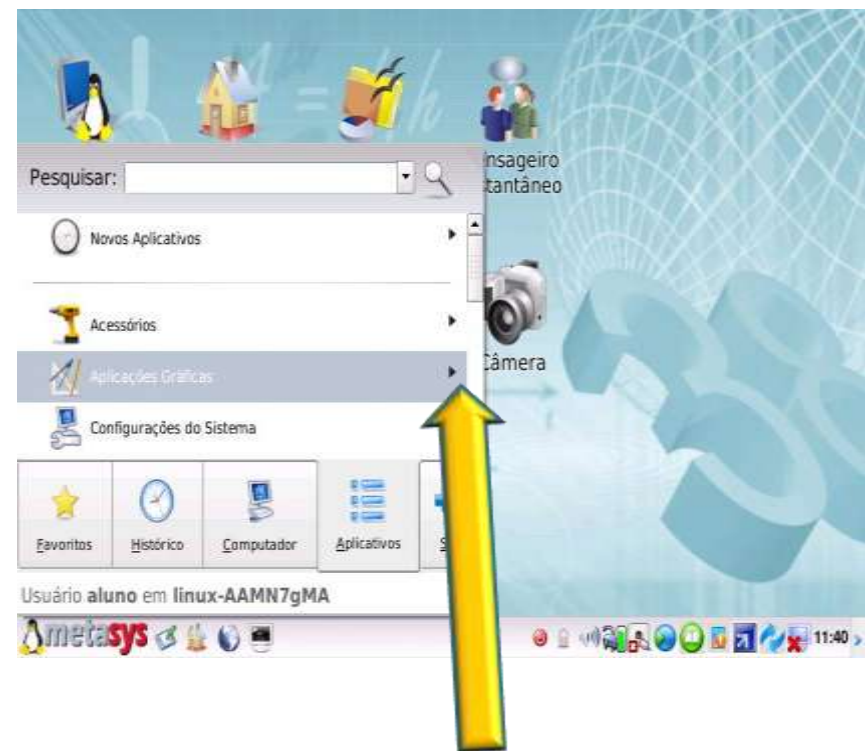


# Utilizando o menuK

## menuK



## menuK>Aplicações Gráficas



Usar abas para navegação



# Exemplos de ferramentas disponíveis no menuK

---

## Aplicações Gráficas

- ▶ Gwenview
  - ▶ Visualizador de imagens
- ▶ KolourPaint
  - ▶ Ferramenta de desenho
- ▶ Krita
  - ▶ Editor de imagens
- ▶ KSnapshot
  - ▶ Captura de telas

## Utilitários

- ▶ Kcalc
  - ▶ Calculadora científica
- ▶ Kedit
  - ▶ Editor de texto simples
- ▶ Kpower
  - ▶ Monitor de bateria





## Rede sem fio

Usar botão direito do mouse para escolher a rede disponível

### ▶ KNetworkManager

- ▶ Redes sem fio ao alcance são identificadas **automaticamente**
- ▶ Basta clicar sobre a rede sem fio a qual deseja se conectar.
- ▶ Caso o programa ainda não tenha encontrado a rede desejada, você pode clicar na opção
  - ▶ **Conectar-se a Outra Rede sem Fio...**



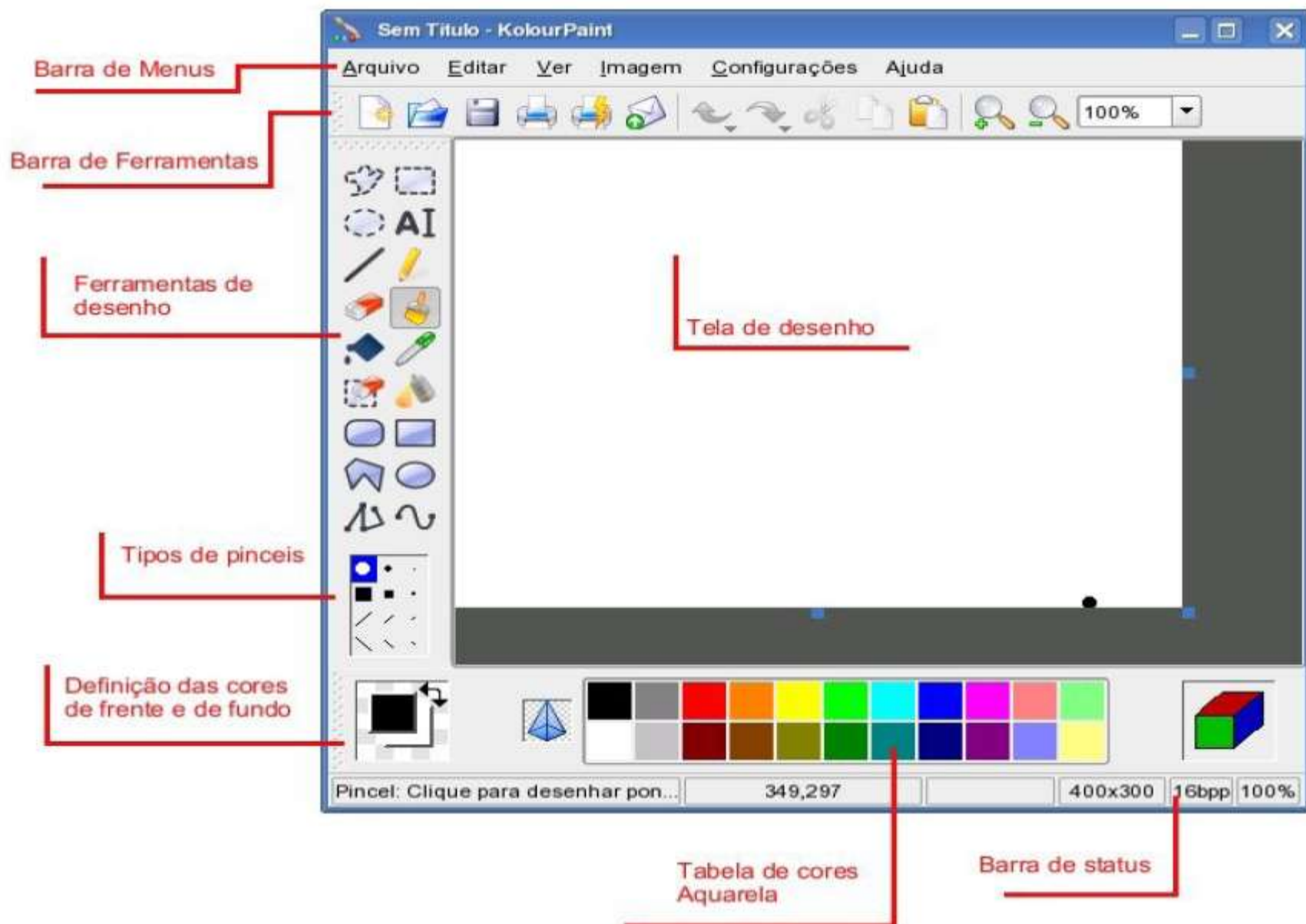


# Rede sem fio

Usar botão direito do mouse para escolher a rede disponível



# KolourPaint





# Atividade



- ▶ Produzir aula de introdução ao ambiente Metasys
  - ▶ Dica: Utilizar Knapshot para capturar tela da área de trabalho e KolourPaint para editar figura com explicação dos elementos da área de trabalho



# Konqueror



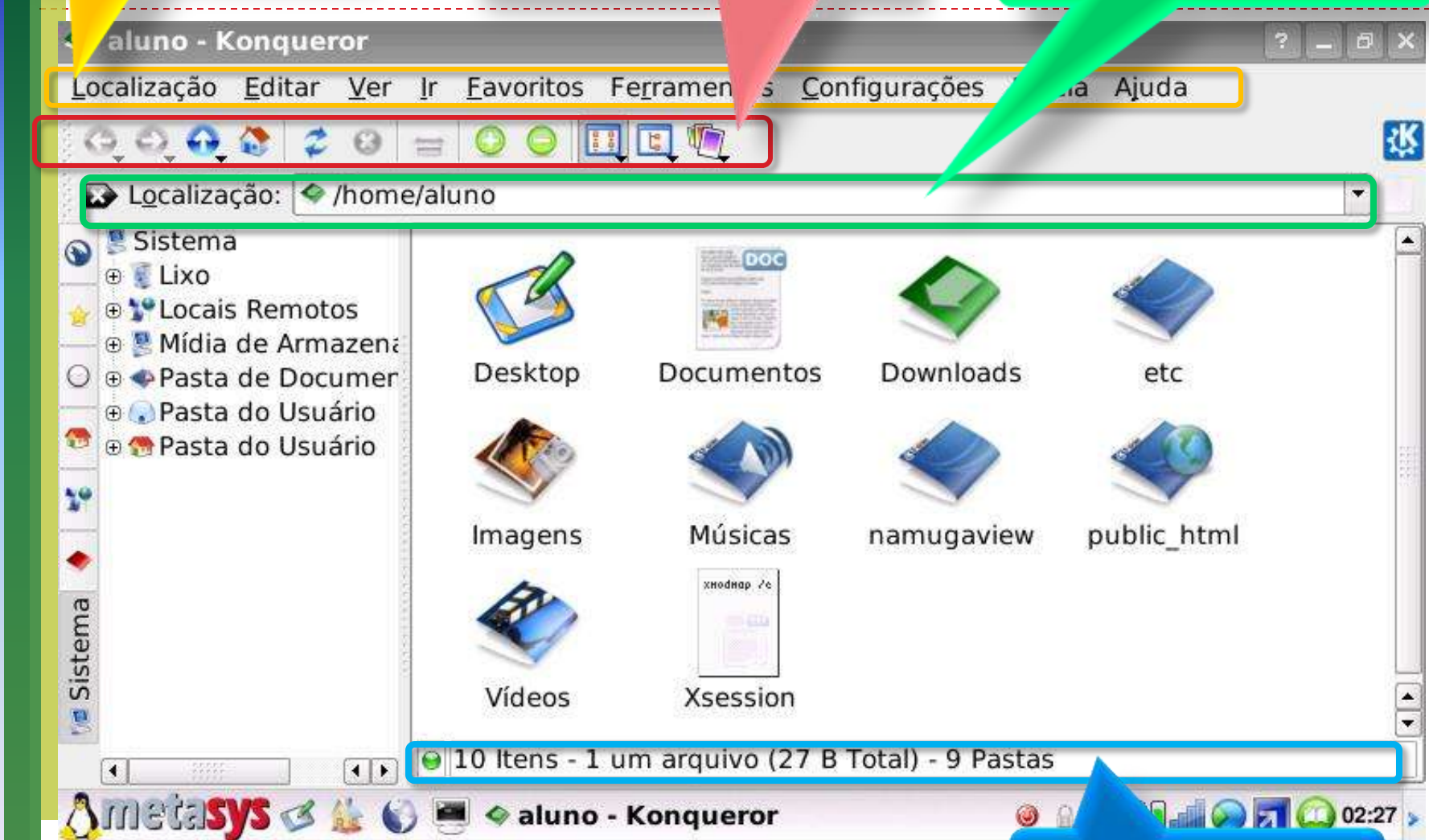
- ▶ Como a informação é organizada no sistema?
  - ▶ Conceitos de Pastas de arquivos
    - ▶ Analogia do linux:
      - / simboliza o armário
      - /home identifica uma gaveta/pasta
      - /home/aluno identifica uma pasta que pode conter várias pastas
  - ▶ Organização de pastas comuns no Metasys:
    - ▶ Meus Documentos /home/aluno/Documentos
    - ▶ Minha Pasta Pessoal /home/aluno
    - ▶ Pasta Root /
    - ▶ Pastas de Rede
  - ▶ Qual a diferença entre **Meus Documentos** e **Arquivos Pessoais**?



Barra de Menus

Barra de Ferramentas

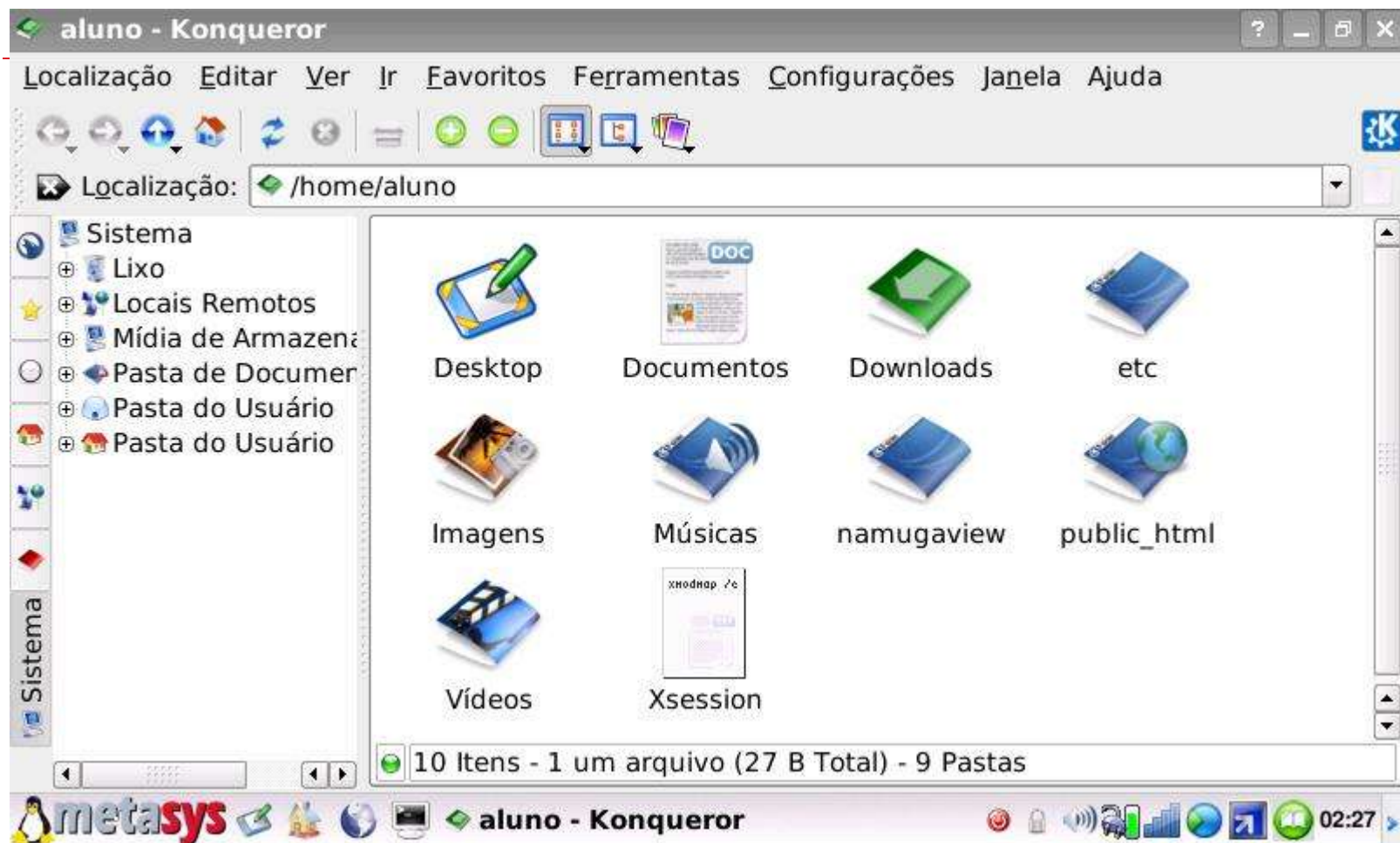
Barra de Localização



Barra de Status



# Konqueror – Arquivos Pessoais



- ▶ Dica\*: Pastas criadas na área de trabalho são movidas para a pasta: `/home/aluno/Documentos/Arquivos_do_Desktop`

# Atividade

---

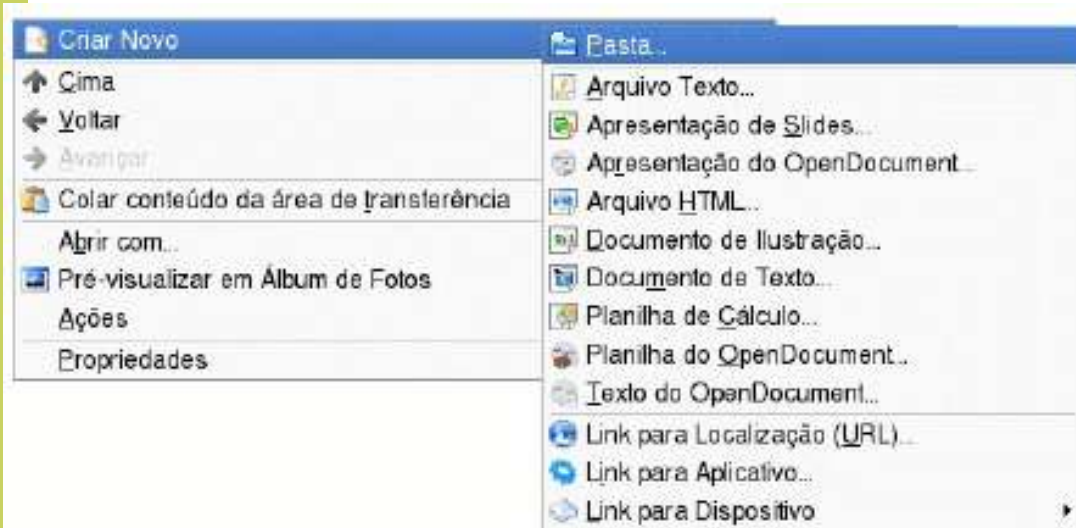


- ▶ Criar pastas para organizar material de apoio para aula de introdução ao ambiente Metasys



# Konqueror

## ▶ Criando novas pastas e arquivos



- ▶ Da mesma forma que você criou a pasta “Geografia”, através do mesmo *menu*, você pode também criar arquivos em branco, onde seu conteúdo poderá ser adicionado posteriormente.



# Konqueror

## ▶ Menu para opções de Localização

Localização	
Nova Janela	Ctrl+N → Abre uma nova janela
Nova Aba	Ctrl+Shift+N → Abre uma nova aba
Duplicar Janela	Ctrl+D → Abre uma nova janela com o conteúdo atual
Abrir Localização...	Ctrl+O → Abre um arquivo ou localização específica
Enviar Link...	→ Envia o link atual para um e-mail a ser especificado
Enviar Arquivo...	→ Envia o arquivo ou diretório atual para um e-mail
Imprimir...	Ctrl+P → Imprime o conteúdo atual do Konqueror
Trabalhar Off-line	→ Opção de trabalhar off-line
Sair	Ctrl+Q → Sai do Konqueror



# Konqueror

## ▶ Menu para opções de Editar

Editar	
Desfazer	Ctrl+Z → Desfaz a última alteração realizada
Cortar	Ctrl+X
Copiar	Ctrl+C
Colar conteúdo da área de transferência	Ctrl+V → Recorta, copia e cola arquivos e pastas
<u>R</u> enomear	F2 → Renomea o arquivo selecionado
<u>M</u> over para o LIXO	Delete → Move o arquivo ou diretório para a lixeira
Remover	Shift+Delete → Remove definitivamente o arquivo ou diretório
Copiar Arquivos...	F7 → Copiar arquivos selecionados
Mover Arquivos...	F8 → Move arquivos selecionados
Criar <u>N</u> ovo	▶ Criar novo...
<u>E</u> ditar Tipo de Arquivo...	→ Edita o tipo de arquivo selecionado
<u>P</u> ropriedades	Alt+Return → Propriedades do arquivos selecionado
<u>S</u> eleção	▶ Seleciona arquivos e diretórios







**UCA**

## Créditos

Material didático de apoio ao  
Módulo Apropriação Tecnológica:  
Linux, Arquivos e Pastas  
do [Projeto UCA](#)

Elaborado por

Prof. Dra. Edilayne Meneses Salgueiro

Prof. Dr. Ricardo José Paiva de Britto Salgueiro

Universidade Federal de Sergipe – UFS  
Centro de Ciências Exatas e Tecnologia

[Departamento de Computação - DComp](#)



**UFS**

**SEED**  
SECRETARIA DE EDUCAÇÃO A DISTÂNCIA

Ministério  
da Educação

